

Les rendez-vous de La Marelle

ZOOM.....

Vacances en famille

- Lundi 22 octobre : Récup déco en famille
- Mercredi 24 octobre : Coin Famille « spécial Jeux »
- Jeudi 25 octobre : Ciné petit déj' en famille
- Vendredi 26 octobre : récup déco en famille

Mardi 23 octobre : Conférence « l'enfant et les écrans »

A la salle des fêtes de Château-Arnoux Saint-Auban, de 20h à 22h avec Adriana Bagnulo, psychologue, membre du réseau d'éducation aux outils numériques « apprivoiser les écrans et grandir : 3-6-9-12 ans » imaginé par Serge Tisseron.

Ouvert à tous. Gratuit. **Sur inscription** : 04 92 34 52 97 ou par mail : asso.alpe@orange.fr. En partenariat avec la CAF04, la MSA, le REAAP 04 et la commune de Château-Arnoux Saint-Auban.

Vendredi 26 octobre : Apéro citoyen « spécial diabète »

A la maison des associations (ancienne MJC) à Saint-Auban, Route Nationale, à 18h00. L'équipe de la Marelle en partenariat avec l'association française des diabétiques Alpes du Sud et Marseille vous proposent une séance d'information autour du diabète animée par le docteur GUILLAUME Viviane. Venez poser vos questions. Suivi d'un apéro. Ouvert à tous. Gratuit.

Dimanche 28 octobre : Bourse aux jouets

A la salle des fêtes de Château-Arnoux Saint-Auban, de 10h à 17h. Vente de jouets de particulier à particulier. Tarif vendeur : 2.5€ le ML. Ouvert à tous. Gratuit.

Retrouvez tout le programme sur <http://www.centresocial-lamarelle.fr/>



Mieux vivre ensemble

Château-Arnoux Saint-Auban

O C T O B R E 2 0 1 8



Mardi 2 octobre : Récup déco « Vitrine de Nathalie »

Au centre social « La Marelle » à Saint-Auban, avenue du Stade, à 14h00. Dans une ambiance conviviale, l'équipe du récup déco vous propose un atelier de création dans le cadre des « vitrines de Nathalie ». Venez exprimer votre créativité avec des objets du quotidien. Ouvert à tous. Gratuit.

Mardi 2 octobre : Coin Famille « école de musique »

Au centre social « La Marelle » à Saint-Auban, avenue du Stade, à 16h45. L'équipe du coin famille vous propose une découverte des instruments animée par l'école de musique. Venez en famille. Monique vous lira une histoire. En partenariat avec Lire et Faire Lire. Ouvert à tous. Gratuit.



Mercredi 3 octobre : Ciné goûter

Au cinématographe à 14h00. Projection du film « Le quatuor à cornes » de Benjamin Botella et Emmanuelle Gorgiard. Tarif : 5,50€. Suivi d'un goûter. Organisé par le centre social « la marelle » et le Cinématographe.

Jeudi 4 octobre : P'tit déj' « Tout sur vos étiquettes »

A Saint-Auban, à partir de 8h45 jusqu'à 10h30, avenue du Stade. Les p'tits Déj' sont des moments d'échanges, de discussion et d'information autour d'un café. Au programme : Fabienne du Panier Sympa vous propose une information sur les étiquettes que l'on trouve sur les produits alimentaires. Ouvert à tous. Gratuit.



Jeudi 11 octobre : P'tit déj'

A Saint-Auban, à partir de 8h45 jusqu'à 10h30, avenue du Stade. Les p'tits Déj' sont des moments d'échanges, de discussion et d'information autour d'un café. Ouvert à tous. Gratuit.

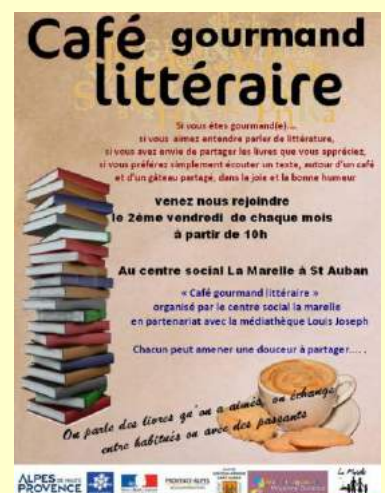
Vendredi 12 octobre : Café gourmand littéraire

Au centre social « La Marelle », avenue du Stade à 10h00. Si vous êtes gourmand(e), si vous aimez entendre parler de littérature, si vous avez envie de partager des livres que vous appréciez, si vous préférez simplement écouter un texte, autour d'un café et d'un gâteau partagé, dans la convivialité, venez au café gourmand littéraire.

On parle de livres que l'on a aimés, on échange. Chacun peut amener une douceur à partager.

Ouvert à tous. Gratuit.

Organisé par le centre social « la Marelle » et animé par la Médiathèque Louis Joseph.





Jeudi 18 octobre : P'tit déj'

A Saint-Auban, à partir de 8h45 jusqu'à 10h30, avenue du Stade. Les p'tits Déj' sont des moments d'échanges, de discussion et d'information autour d'un café. Ouvert à tous. Gratuit.

Lundi 22 octobre : Récup déco en famille

Au centre social « La Marelle » à Saint-Auban, avenue du Stade, à 15h00. Dans une ambiance conviviale, l'équipe du récup déco et Cathy vous proposent un atelier création de marionnettes à doigt. Venez exprimer votre créativité avec des objets du quotidien. Ouvert à tous. Gratuit.

Mardi 23 octobre : Conférence « l'enfant et les écrans »

A la salle des fêtes de Château-Arnoux Saint-Auban, de 20h à 22h avec Adriana Bagnulo, psychologue, membre du réseau d'éducation aux outils numériques « apprivoiser les écrans et grandir : 3-6-9-12 ans » imaginé par Serge Tisseron.

Ouvert à tous. Gratuit.

Sur inscription : 04 92 34 52 97 ou par mail : asso.alpe@orange.fr

En partenariat avec la CAF04, la MSA, le REAAP 04 et la commune de Château-Arnoux Saint-Auban



Mercredi 24 octobre : Coin famille « Spécial Jeux »

Au centre social « La Marelle » à Saint-Auban, avenue du Stade, à 15h00. Dans une ambiance conviviale, l'équipe du coin famille vous propose un après-midi jeu de société en famille. Apportez vos jeux préférés. Monique vous lira une histoire. Ouvert à tous. Gratuit.

En partenariat avec Lire et Faire Lire.

Jeudi 25 octobre : Ciné petit déj' en famille

Au cinématographe à partir de 9h00. Après un petit déjeuner convivial projection à 9h30 de 3 films au choix. Tarif : 5,50€. Organisé par le centre social « la marelle » et le Cinématographe, en partenariat avec le Stendhal et Au pain de Jade.

Vendredi 26 octobre : Récup déco en famille

Au centre social « La Marelle » à Saint-Auban, avenue du Stade, à 10h00. Dans une ambiance conviviale, l'équipe du récup déco et Cathy vous proposent un atelier création de cartes pop-up. Venez exprimer votre créativité avec des objets du quotidien. Ouvert à tous. Gratuit.

Vendredi 26 octobre : Apéro citoyen « spécial diabète »

A la maison des associations (ancienne MJC) à Saint-Auban, Route Nationale, à 18h00. L'équipe de la Marelle en partenariat avec l'association française des diabétiques Alpes du Sud et Marseille vous proposent une séance d'information autour du diabète animée par le docteur GUILLAUME Viviane. Venez poser vos questions. Suivi d'un apéro. Ouvert à tous. Gratuit.

Dimanche 28 octobre : Bourse aux jouets

A la salle des fêtes de Château-Arnoux Saint-Auban, de 10h à 17h. Vente de jouets de particulier à particulier. Tarif vendeur : 2.5€ le ML. Ouvert à tous. Gratuit.

A la « Marelle »

Les ateliers bien être

Séance de Taichi

Tous les mercredis du mois de 12h15 à 13h15
Maison des associations
5€/séance + adhésion annuelle 10€

Sophrologie

Tous les jeudis du mois à 18h30
Sauf pendant les vacances scolaires
Emmanuelle MURCIA, Sophrologue
150 € la saison 2018/2019
+ adhésion annuelle 10€

Qi Gong

A la maison des associations à Saint-Auban
le mercredi de 10h45 à 11h45
Cotisation annuelle 10€ et 5€/séance
☎ 07 86 82 48 03 : association ATMA

Pour les jeunes et les familles

ACCOMPAGNEMENT SCOLAIRE

Inscription /Information au 04 92 32 37 04
Gratuit. Dans le cadre du Contrat Local
d'Accompagnement à la Scolarité

Initiation pêche

Tous les mercredis après-midi – pour les 7/16 ans
Tarifs : 48€/trimestre ou 17€/mois
Info et contact : Christophe BROUSSALIS
☎ 04 92 32 37 04

Permanence « jeunes » et « familles »

Au centre social « la marelle »
Avenue du Stade à Saint-Auban
De 15h00 à 17h30 le mercredi et sur RDV
☎ 04 92 32 37 04 ou 04 92 32 55 18

Permanence « jeunes »

Tous les mercredis de 13h30 à 15h à l'association
Point rencontre
Info au 04 92 64 38 05

PERMANENCES

Pour discuter de vos projets, vos problèmes, vos questions, de vos envies, vous pouvez contacter le centre social « La Marelle ».

Nous vous aiderons à trouver des informations et des réponses adaptées.

Ecoute, conseil, information, orientation

A Château-Arnoux – Place de la Résistance

Du lundi au jeudi de 14h00 à 18h00

A Saint-Auban – Avenue du Stade

Lundi de 16h30 à 18h00

Mardi de 14h00 à 18h00 (sauf pendant les vacances scolaires)

Mercredi de 15h30 à 18h00

Jeudis de 8h30 à 12h00 et de 16h00 à 18h00

Et sur rendez-vous

Adhérer au centre social « La Marelle »

5 euros / personne

10 euros / famille

15 euros / associations, collectivités

Centre social « La Marelle » - Association loi 1901

Siège social : Place de la résistance – 04160 Château-Arnoux

☎ 04 92 32 37 04 – courriel : centresocial.lamarelle@wanadoo.fr

Site internet : www.centresocial-lamarelle.fr

A Saint-Auban -Locaux associatifs – Avenue du Stade - ☎ 04 92 32 55 18